

couverture berceau et couverture lit bébé

Durable Cosy fine



Durable®





Des couvertures douces et chaudes crochetées dans un beau motif, inspiré par le vintage.

Fournitures

Durable Cosy fine, 58 % coton & 42 % polyacryl, 50g/105m.

	Couverture berceau	couverture lit bébé
Couleur A : 326 Ivory	7	21 pelotes
Couleur B : 2158 Light green	1	1 pelote
Couleur C : 352 Lime	1	1 pelote
Couleur D : 295 Ocean	1	1 pelote
Couleur E : 396 Lavender	1	1 pelote
Couleur F : 226 Rose	1	1 pelote
Couleur G : 2190 Coral	1	1 pelote
Couleur H : 309 Light yellow	1	1 pelote

Crochet

4,5 mm.

Autres matériaux

Ciseaux, aiguille à tapisserie pour cacher les fils, mètre (ruban), épingles et tapis de blocage,

Points employés et abréviations

côté envers	côté envers
côté droit	côté droit
mc	maille(s) coulée(s)
ml	maille(s) en l'air
m	maille(s)
br	bride(s)
ms	maille(s) serrée(s)
suiv	suivant(e)(s)

Points spéciales :

- Br.ét :** bride(s) étendue(s). Piquer le crochet dans la bride 2 rangs en dessous, faire une boucle et compléter la bride. (Rang 2 : piquer le crochet dans la maille en l'air correspondante du 1er rang, faire une boucle et compléter la bride). (Rang 3 : piquer le crochet dans la bride du milieu du groupe des 3br juste en dessous du 1er rang, faire une boucle et compléter la bride).
- Ms ét :** maille(s) serrée(s) étendue(s) La Ms ét est utilisé pour le bord : piquer le crochet dans la bride 2 rangs en dessous, faire une boucle et compléter la maille serrée.

Echantillon

Crocheter à peu près cinq groupes de 3br et 11 rangs pour une échantillon de 10x10 cm avec un crochet de 4,5 mm. (il y a 14br x 11 rangs en motif pour une échantillon exacte de 10 x 10 cm) (ajustez l'échantillon si nécessaire).

Difficulté

Débutant

Dimensions

Couverture berceau : 50 cm de large et 90 cm de long, mesurés sans le bord

Couverture lit bébé : 98 cm de large et 152 cm de long, mesurés sans le bord

Patron

Page 5

Pour plus d'infos sur le modèle et sur les modalités de vente consultez le site : durableyarn.com

Le modèle a été conçu par Durable. Les explications et photos sont protégées par les droits d'auteur. Il est donc interdit de les utiliser à des fins commerciales. Toute utilisation est soumise à une autorisation écrite explicite. Le créateur et Durable déclinent toute responsabilité pour les éventuels préjudices découlant d'erreurs situées dans le patron ou les explications.



Informations et astuces

- 3ml au début d'un rang comptent comme la première bride.
- pour changer de couleur : crocheter la dernière maille de la couleur A et couper le fil.
Tourner et attacher la couleur B. Procéder de la même manière avec tous les changements de couleur de suivi.

Patron

Avec couleur A :

Rang 1 : côté droit : Crocheter une chaînette de 73 (139)ml, 3br dans la 5ème ml du crochet, [sauter les 2ml suiv, 3br dans la ml suiv] x 22 (44), sauter la ml suiv, 1br dans la dernière ml, tourner.

- il y a au total : 2br, 23 (45) x 3br

Rang 2 : côté envers : 3ml dans la 1ère br, (1Br.ét, 1br) entre la 1ère br et le 1er groupe de 3br, [(1br, 1Br.ét, 1br) entre les deux groupes de 3br suiv] x 21 (43), (1br, 1Br.ét) entre le dernier groupe de 3br et 3ml, 1br dans 3ml, tourner.

- il y a au total : 24 (46) x groupe de 3br avec à chaque fois une Br.ét au milieu.

Rang 3 : côté droit : 3ml dans la 1ère br, (1br, 1Br.ét, 1br) entre le premier et le second groupe de 3br, [(1br, 1Br.ét, 1br) entre les deux groupes de 3br suiv] x 22 (44), 1br dans 3ml, tourner.

- il y a au total : 2br, 23 (45) x groupe de 3br avec à chaque fois une Br.ét au milieu

Changer vers la couleur B :

Rang 4 : côté envers : Répéter le rang 2.

Changer vers la couleur A :

Rang 5 : Répéter le rang 3.

Rang 6 : Répéter le rang 2.

Rang 7 : Répéter le rang 3.

Changer vers la couleur C :

Rang 8 : Répéter le rang 2.

Rangs 5 – 8 sont les rangs du patron.

Continuez à répéter ces rangs, en changeant de couleur tous les quatre rangs.

Rang 4 : Couleur B

Rang 8 : Couleur C

Rang 12 : Couleur D

Rang 16 : Couleur E

Rang 20 : Couleur F

Rang 24 : Couleur G

Rang 28 : Couleur H

Répéter cette séquence de couleurs.

Couverture berceau :

Rangs 9 – 99 : Répéter les rangs du patron et terminer donc avec le rang 96 dans la couleur D, suivi par les rangs 97-99 dans la couleur A. Couper le fil.

Couverture lit bébé :

Rangs 9 – 167 : Répéter les rangs du patron et terminer donc avec le rang 164 dans la couleur G, suivi par les rangs 165-167 dans la couleur A. Couper le fil.

Pour plus d'infos sur le modèle et sur les modalités de vente consultez le site : durableyarn.com

Le modèle a été conçu par Durable. Les explications et photos sont protégées par les droits d'auteur. Il est donc interdit de les utiliser à des fins commerciales. Toute utilisation est soumise à une autorisation écrite explicite. Le créateur et Durable déclinent toute responsabilité pour les éventuels préjudices découlant d'erreurs situées dans le patron ou les explications.

Bord :

Avec couleur A :

Tour 1 : côté droit : mettre la couverture avec le côté droit devant, et crocheter tout autour la couverture complète.

Crocheter le long du haut comme suit : [3ms, 1Ms ét, sauter la m suiv, 2ms] répéter le long du haut. Terminer avec ce point le patron de la couverture. Les autres côtés sont crochetés uniquement avec des ms comme suit : Tournez le travail d'un quart de tour et crocheter le long du côté long. : 6ms par 4 rangs vers le bas en terminant avec 3ms dans la dernière m,
Tournez le travail de nouveau d'un quart de tour et crocheter le bas : 1ms dans chaque ml de la chaînette de début, 3ms dans la dernière ml,
Tournez le travail encore une fois d'un quart de tour et crocheter le deuxième côté long avec 6ms par 4 rangs. Terminer avec 2ms dans la maille de début, fermer le tour avec 1mc dans la 1ère ms, ne pas tourner.

Tour 2 : côté droit : 1ml, crocheter 1ms dans chaque m tout autour la couverture ; crocheter dans les mailles des coins 3ms, fermer le tour avec 1mc dans la 1ère ms, ne pas tourner.

Tour 3 : côté droit : répéter le tour 2. Couper le fil.

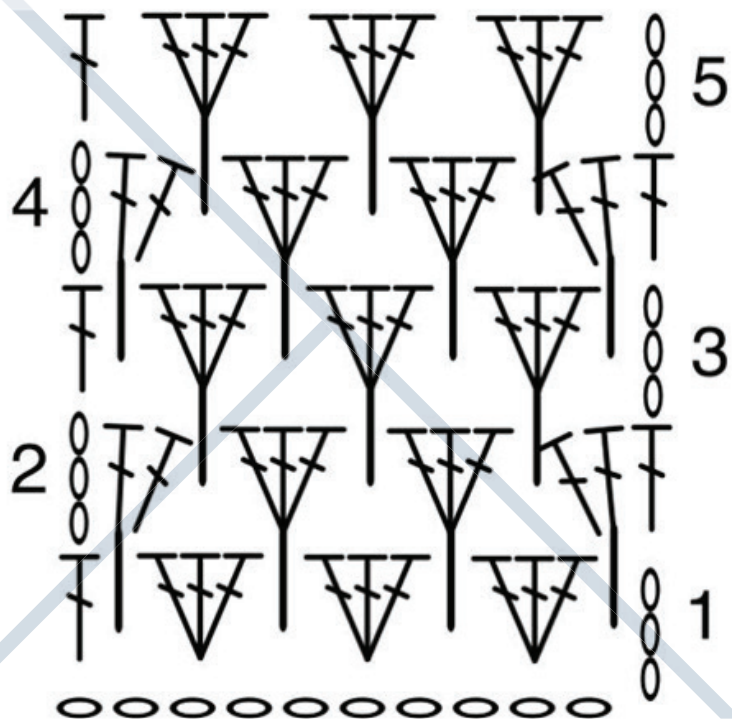
Finition :


Cacher tous les bouts de fil.

Bloquer la couverture en forme et laisser sécher à l'air.



Schéma point mousse



-  Maille en l'air
-  Rive
-  Rive étendue