


D·M·C[®]
DOLLFUS MIEG & CIE
FONDÉE EN 1746

D·M·C[®]
DOLLFUS MIEG & CIE - FONDÉE EN 1746
**KNITTING
TRICOT**
5
PROJECTS

MERINO ESSENTIEL 8



ASTRID/ Page 10



ERIKA/ Page 18



LENA/ Page 14



MERINO ESSENTIEL 8



FREYA / Page 22



INGA / Page 26

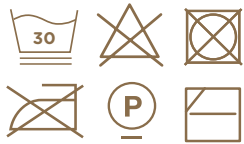
FEMME

Photographie : Marc Barral Baron
Design : LENA / Sofia Izaguirre, INGA / Laura Jiménez knitandpepper
Maquillage / Coiffure : Poussières de fée
Remerciements: Fatiha Yger, Lucie d'Agosto Dalibot
Design & Layout: Judith A



MERINO ESSENTIEL 8

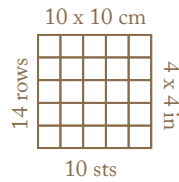
Merino Essentiel 8 un fil doux et souple, idéal pour les accessoires tels que bonnets, snoods ou écharpes. Ce fil chunky se tricote avec des aiguilles de 8 mm pour obtenir de supers résultats, rapidement.



55% Wool
45% Acrylic



8152
100g ball
80 metres
87,5 yards approx



8 mm
UK 0 US L/11

















TAILLE Snood - Bonnet		Une taille	
Snood 			
Hauteur totale		22 cm	
Diamètre		62 cm	
Fil* : Merino Essentiel 8 DMC. ref. 8152			
Col. : 850		2	pelotes de 100g
Bonnet 			
Hauteur totale		24 cm	
Fil* : Merino Essentiel 8 DMC. ref. 8152			
Col. : 850		1	pelotes de 100g


* La quantité de fil est calculée sur une moyenne en travaillant le fil indiqué et un échantillon identique.

IL EST IMPORTANT DE TRICOTER UN ÉCHANTILLON IDENTIQUE POUR UN RÉSULTAT OPTIMAL.

Matériel supplémentaire

Aiguilles à laine DMC -
Réf. 6135/5
Aiguilles auxiliaires

 **AIGUILLES**
8 mm
Bambou U1754/8
Rose Gold U1952/8

 Aiguilles circulaires de 8mm avec
cable de 40cm

ECHANTILLON

En motif

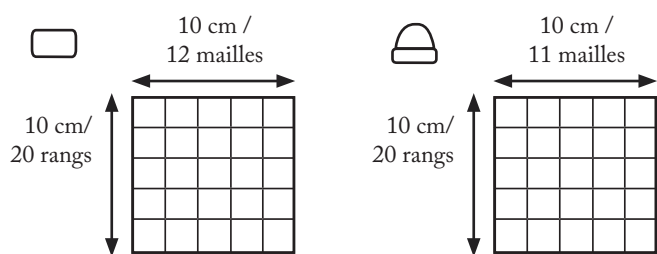
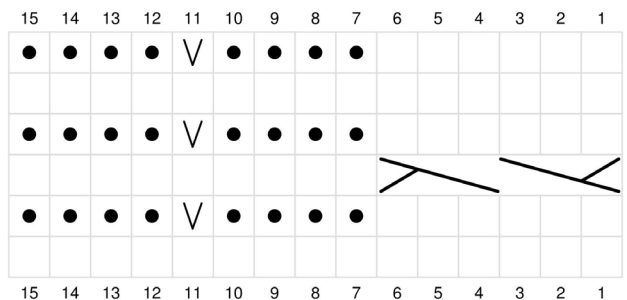


DIAGRAMME SNOOD



Maille endroit



Maille envers



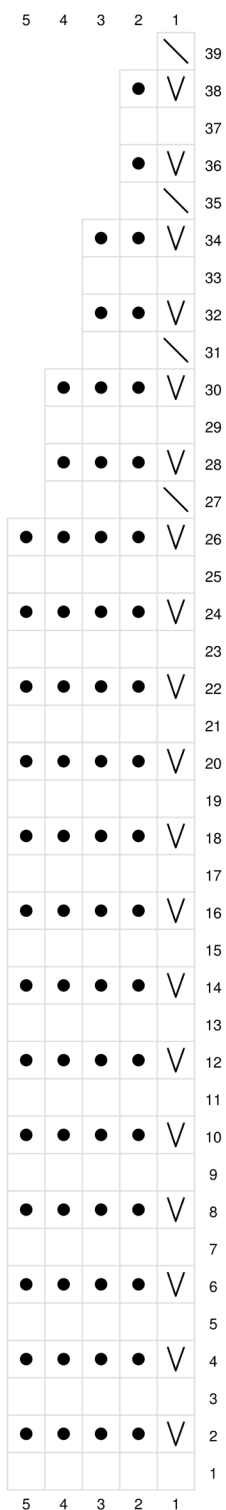
glisser les 3 m suiv sur l'aig torsades devant l'ouvrage, 3 m.end, 3 m.end de l'aig



Maille glissée à l'envers



DIAGRAMME BONNET



Maille endroit



Maille envers



Maille glissée à l'envers



Surjet simple

INSTRUCTIONS BONNET AIGUILLES DROITES

POINTS UTILISÉS

Côtes 1/1

1^{er} rg : *1 m.end, 1 m.env. Rép de * jusqu'à la fin du rang.

Rgs suiv : Tric les m comme elles se présentent.

Diminution : surjet simple.

Motif : tric en suivant le diagramme.

INSTRUCTIONS

Avec aig n°8 monter 54 m.

Tric 8 rangs en côtes 1/1.

Cont en motif, en tricotant 9 fois la répétition du diagramme par rang.

Dans le 1^{er} rang diminuer 9 m réparties sur le rg. Il reste 45 m.

Après tric les 39 rgs du diagramme, couper le fil en laissant une

longueur de 50 cm. Passer le fil dans l'aiguille tapisserie, et au travers

des m rest. Resserer pour fermer et faire un nœud, puis coudre le côté

du bonnet et rentrer les bouts de fil.

INSTRUCTIONS BONNET AIGUILLES CIRCULAIRES

ÉCHANTILLON

11 m / 20 rangs = 10 x 10 cm en motif.

POINTS UTILISÉS

Côtes 1/1 (1 m.end, 1 m.env.)

Maille endroit.

Maille envers.

Glisser 1 m à l'envers

Surjet simple.

ABRÉVIATIONS

M/m - maille/mailles

m.end - maille endroit

m.env - maille envers

surj.s - surjet simple

tr - tour

EXECUTION

Monter 54 m et fermer le tour en prenant soin de ne pas tourner les mailles.

Tric 8 tours en côtes 1/1.

Continuer en suivant le diagramme avec 9 répétitions par tour. Au

premier tour diminuer 9 m réparties sur le tour. Il reste 45 m.

Après les 39 tours du diagramme, couper le fil en laissant un bout de 20 cm.

Avec l'aiguille à laine, enfiler le fil et le passer au travers des 9 m restantes, resserrer fermement et faire un nœud. Rentrer les bouts de fil à l'intérieur du bonnet

INSTRUCTIONS SNOOD

ÉCHANTILLON & AIGUILLES

12 m / 20 rangs = 10 x 10 cm en motif avec aig n°8

POINTS UTILISÉS

Côtes 2/2

1^{er} rg : *2 m.end, 2 m.env. Rép de * jusqu'à la fin du rang.

Rgs suiv : Tric les m comme elles se présentent.

Motif : suivre le diagramme.

INSTRUCTIONS

Avec aig n°8 monter 76 m et tric 2 rangs en côtes 2/2.

Cont en suivant le diagramme avec 5 répétitions par rang et en diminuant 1 m à la fin du premier rg. Il reste. 75 m.

Tric 36 rangs (6 répétitions du diagramme).

Tric 2 rangs en côtes 2/2, en augmentant 1 m à la fin du premier rang.

Rabattre toutes les m. Arrêter le fil en laissant un bout de 40 cm. Avec

l'aiguille tapisserie, coudre les côtés pour fermer le col.

Rentrer les fils.





IMPRIMÉ EN FRANCE



DMC.COM / [@DMC_EMBROIDERY](https://www.instagram.com/dmc_embroidery) / [#DMCTHREADS](https://www.tiktok.com/@dmcthreads)

4,50€

REF. 15848/1



3 357995 030992