


D·M·C[®]
DOLLFUS MIEG & CIE
FONDÉE EN 1746

D·M·C[®]
DOLLFUS MIEG & CIE - FONDÉE EN 1746
**KNITTING
TRICOT**
5
PROJECTS

MERINO ESSENTIEL 8



ASTRID/ Page 10



ERIKA/ Page 18



LENA/ Page 14



MERINO ESSENTIEL 8



FREYA / Page 22



INGA / Page 26

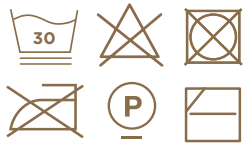
FEMME

Photographie : Marc Barral Baron
Design : LENA / Sofia Izaguirre, INGA / Laura Jiménez knitandpepper
Maquillage / Coiffure : Poussières de fée
Remerciements: Fatiha Yger, Lucie d'Agosto Dalibot
Design & Layout: Judith A



MERINO ESSENTIEL 8

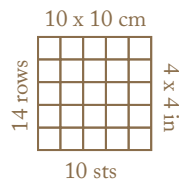
Merino Essentiel 8 un fil doux et souple, idéal pour les accessoires tels que bonnets, snoods ou écharpes. Ce fil chunky se tricote avec des aiguilles de 8 mm pour obtenir de supers résultats, rapidement.



55% Wool
45% Acrylic



8152
100g ball
80 metres
87,5 yards approx



8 mm
UK 0 US L/11














ERIKA



INTERMÉDIAIRE

TAILLE	Une taille		
Largeur (environ)	30 cm		
Longueur (environ)	180 cm		
Fil* : Merino Essentiel 8 DMC, réf. 8152			
Col. : 879		4	Pelotes de 100g

* La quantité de fil est calculée sur une moyenne en travaillant le fil indiqué et un échantillon identique.

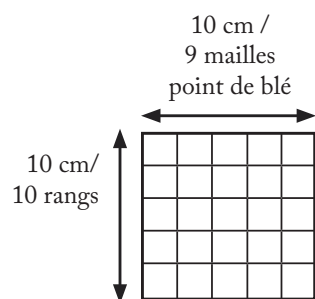
IL EST IMPORTANT DE TRICOTER UN ÉCHANTILLON IDENTIQUE POUR UN RÉSULTAT OPTIMAL.

Fournitures supplémentaires

Marqueurs de mailles réf. U1886

Aiguille à laine DMC – réf. 6135/5

ÉCHANTILLON



AIGUILLES

10mm

Bambou réf. U1754/10

Rose Gold réf. U1952/10

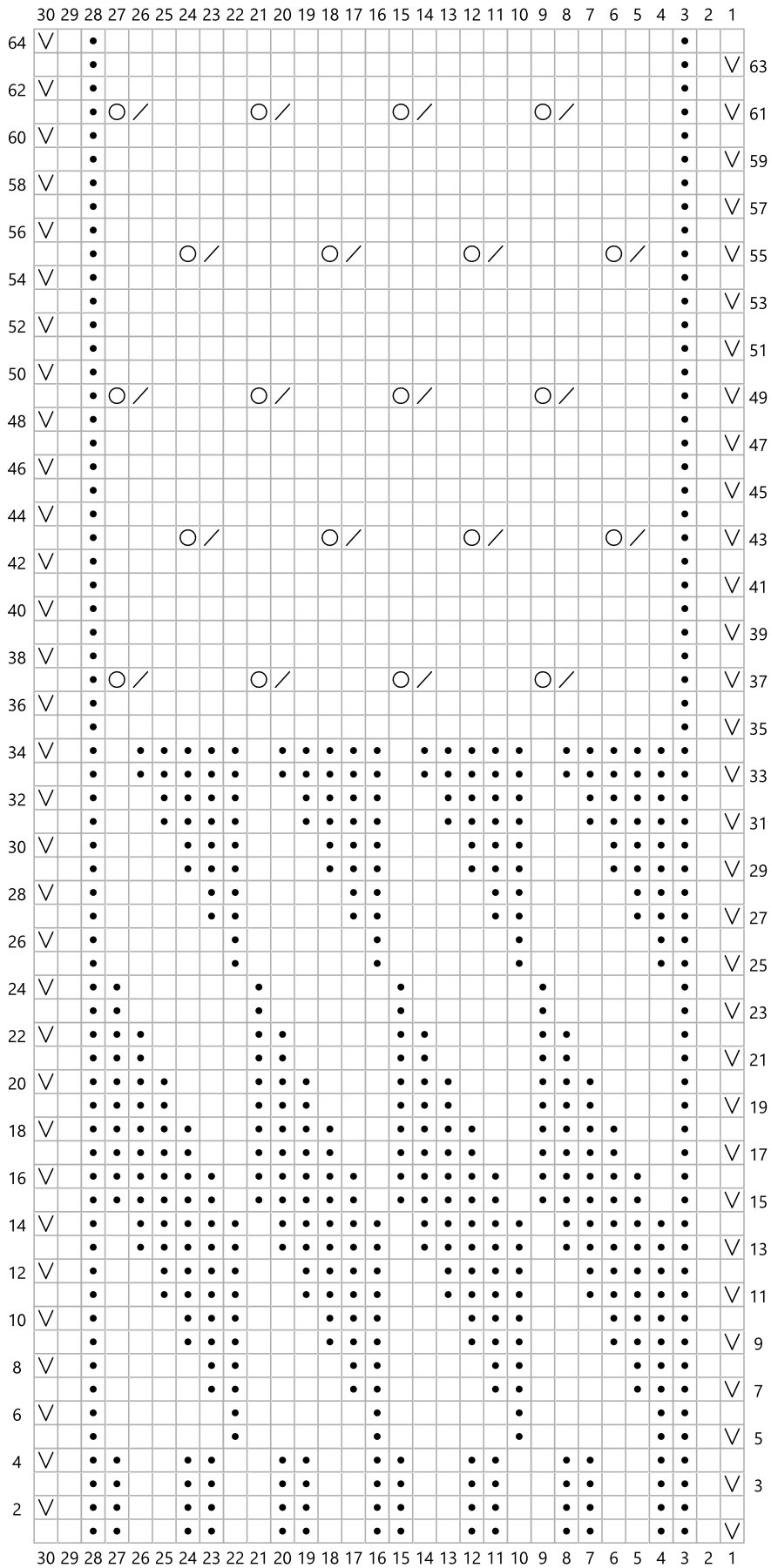


SCHÉMA



180cm

DIAGRAMME



Légende



Côté endroit : à l'endroit
Côté envers : à l'envers



Côté endroit : Glisser une maille
Côté envers: Glisser une maille à l'envers



Côté endroit : à l'envers
Côté envers : à l'endroit



1 jeté



2 mailles endroit ensemble

POINTS UTILISÉS

Côtes 2/2

1^{er} rg: 2 m.end, * 2 m.env, 2 m.end, rép de * jusqu'à la fin.

2^{ème} rg: 2 m.env, * 2 m.end, 2 m.env, rép de * jusqu'à la fin.

Point de blé:

1^{er} rg: * 1 m.end, 1 m.env, rép de * jusqu'à la fin.

2^{ème} et 4^{ème} rg: tric les m comme elles se présentent.

3^{ème} rg: * 1 m.env, 1 m.end, rép de * jusqu'à la fin.

MAILLES & ABRÉVIATIONS

m - maille (s)),

côté end - côté endroit de l'ouvrage

côté env - côté envers de l'ouvrage

m.end - maille endroit,

j - jeté

m.gliss (m.gliss.env) - glisser 1 maille à l'endroit (ou à l'envers)

rép - répéter

m.env - maille envers

2 m.end.ens - 2 mailles endroit ensemble

Note:

L'écharpe commence et finit avec des côtes, le motif est formé par deux motifs décoratifs qui sont répétés après le point de blé central.

Les bords latéraux sont répétés tout au long de l'écharpe. Insérer un marqueur après les 3 premières m et avant les 3 dernières m pour s'en souvenir.

Tric the rangs comme suit:

Rg suiv (côté end). 1 m.gliss, 1 m.end, 1 m.env, en motif jusqu'aux 3 dern m, 1 m.env, 2 m.end.

Rg suiv (côté env). Tric les m comme elles se présentent.

Ne pas oublier de glisser la 1^{ère} maille dans tous les rgs.

INSTRUCTIONS

Avec les aig n°10 monter 30 m.

1^{er} rg (côté end): 1 m.gliss, 1 m.end, * 2 m.env, 2 m.end, rép de * jusqu'à la fin.

2^{ème} rg: 1 m.gliss.env, 1 m.env, * 2 m.end, 2 m.env, rép de * jusqu'à la fin.

Rép encore une fois ces 2 rgs en côtes 2/2.

MOTIF 1

1^{er} rg (côté end): 1 m.gliss, 1 m.end, 1 m.env, 4 fois (1 m.env, 5 m.end), 1 m.env, 2 m.end.

2^{ème} et tous les rgs pairs: Tric les m comme elles se présentent.

3^{ème} rg: 1 m.gliss, 1 m.end, 1 m.env, 4 fois (2 m.env, 4 m.end), 1 m.env, 2 m.end.

5^{ème} rg: 1 m.gliss, 1 m.end, 1 m.env, 4 fois (3 m.env, 3 m.end), 1 m.env, 2 m.end.

7^{ème} rg: 1 m.gliss, 1 m.end, 1 m.env, 4 fois (4 m.env, 2 m.end), 1 m.env, 2 m.end.

9^{ème} rg: 1 m.gliss, 1 m.end, 1 m.env, 4 fois (5 m.env, 1 m.end), 1 m.env, 2 m.end.

11^{ème} rg: 1 m.gliss, 1 m.end, 1 m.env, 4 fois (1 m.end, 5 m.env), 1 m.env, 2 m.end.

13^{ème} rg: 1 m.gliss, 1 m.end, 1 m.env, 4 fois (2 m.end, 4 m.env), 1 m.env, 2 m.end.

15^{ème} rg: 1 m.gliss, 1 m.end, 1 m.env, 4 fois (3 m.end, 3 m.env), 1 m.env, 2 m.end.

17^{ème} rg: 1 m.gliss, 1 m.end, 1 m.env, 4 fois (4 m.end, 2 m.env), 1 m.env, 2 m.end.

19^{ème} rg: 1 m.gliss, 1 m.end, 1 m.env, 4 fois (5 m.end, 1 m.env), 1 m.env, 2 m.end.

21^{ème} rg: Rép le 1^{er} rg

23^{ème} rg: Rép le 3^{ème} rg

25^{ème} rg: Rép le 5^{ème} rg

27^{ème} rg: Rép le 7^{ème} rg

29^{ème} rg: Rép le 9^{ème} rg

30^{ème} rg: Tric les m comme elles se présentent.

MOTIF 2

1^{er} rg: 1 m.gliss, 1 m.end, 1 m.env, tric jusqu'aux 3 dern m, 1 m.env, 2 m.end

2^{ème} rg: Tric les m comme elles se présentent.

3^{ème} rg: 1 m.gliss, 1 m.end, 1 m.env, 4 fois (4 m.end, 2 m.end.ens, 1 j), 1 m.env, 2 m.end.

4^{ème} au 8^{ème} rg: Tric les m comme elles se présentent (jetés à l'env)

9^{ème} rg: 1 m.gliss, 1 m.end, 1 m.env, 1 m.end, 3 fois (2 m.end.ens, 1 j, 4 m.end), 2 m.end.ens, 1 j, 3 m.end, 1 m.env, 2 m.end.

10^{ème} au 14^{ème} rg: Tric les m comme elles se présentent.

15^{ème} rg: Rép le 3^{ème} rg

16^{ème} au 20^{ème} rg: Tric les m comme elles se présentent.

21^{ème} rg: rép le 9^{ème} rg

22^{ème} au 26^{ème} rg: Tric les m comme elles se présentent.

27^{ème} rg: Rép le 3^{ème} rg

28^{ème} au 30^{ème} rg: Tric les m comme elles se présentent.

Placer un marqueur à la fin du dern rg.

MOTIF CENTRAL

1^{er} rg: 1 m.gliss, 1 m.end, 1 m.env, * 1 m.end, 1 m.env, rép de * jusqu'aux 3 dern m, 1 m.env, 2 m.end.

2^{ème} rg: Tric les m comme elles se présentent.

3^{ème} rg: 1 m.gliss, 1 m.end, 1 m.env, * 1 m.env, 1 m.end, rép de * jusqu'aux 3 dern m, 1 m.env, 2 m.end.

4^{ème} rg: Tric les m comme elles se présentent.

Ces rgs forment le point de blé avec bord en côtes.

Tric ainsi jusqu'à une hauteur de l'écharpe de 80 cm mesuré depuis le marqueur, finir avec rg côté endroit.

Puis tricoter le 2^{ème} motif en arrière comme suit:

Rg suiv (côté env) rép le 30^{ème} rang du 2^{ème} motif. 2 m.env, 1 m.end, à l'envers jusqu'aux 3 dern m, 1 m.end, 2 m.env.

Cont tric en arrière les autres rgs du 2^{ème} motif, puis les rgs du 1^{er} motif.

Tric 4 rangs en côtes 2/2 en commençant par le 2^{ème} rang.

Rabattre toutes les m in en côtes

ASSEMBLAGE

Couper et arrêter le fil. Étendre le vêtement aux dimensions indiquées.

Humidifier et laisser sécher à l'air libre.









IMPRIMÉ EN FRANCE



DMC.COM / @DMC_EMBROIDERY / #DMCTHEADS

4,50€

REF. 15848/1



3 357995 030992