

S-XXXL

TAILLES



D·M·C®

DOLLFUS MIEG & CIE
FONDÉE EN 1746



MODÈLE N°
10198
EXPERT

**MERINO
ESSENTIEL
4**

RETROUVEZ
PLUS DE
MODÈLES AU
DOS

PULL MOTIF TRIANGULAIRE



TAILLE

S [M:L:XL:XXL:XXXL]

Tour de poitrine

81/86 [91/97:102/107:112/117:
122/127:132/137] cm

MATÉRIEL

Merino Essentiel 4 (50g),
réf. 8149, Col. 881

11 [12:13:14:16:17] pelotes

OU

Merino Essentiel 4 (100g),
réf. 8130, Col. 881

6 [6:7:7:8:9] pelotes

• n°4 réf. U1754/4 et
n°3,5 réf. U1754/35

• Ramasse mailles.

POINTS EMPLOYÉS

MOTIF TRIANGULAIRE

Suivre le diagramme

CÔTES 1/1

1^{er} rg : (1 m.end, 1 m.env) jusqu'à dern m, 1 m.end.

2^{ème} rg : 1 m.env, (1 m.end, 1 m.env) jusqu'à la fin.

1 AUGM.INTER.END

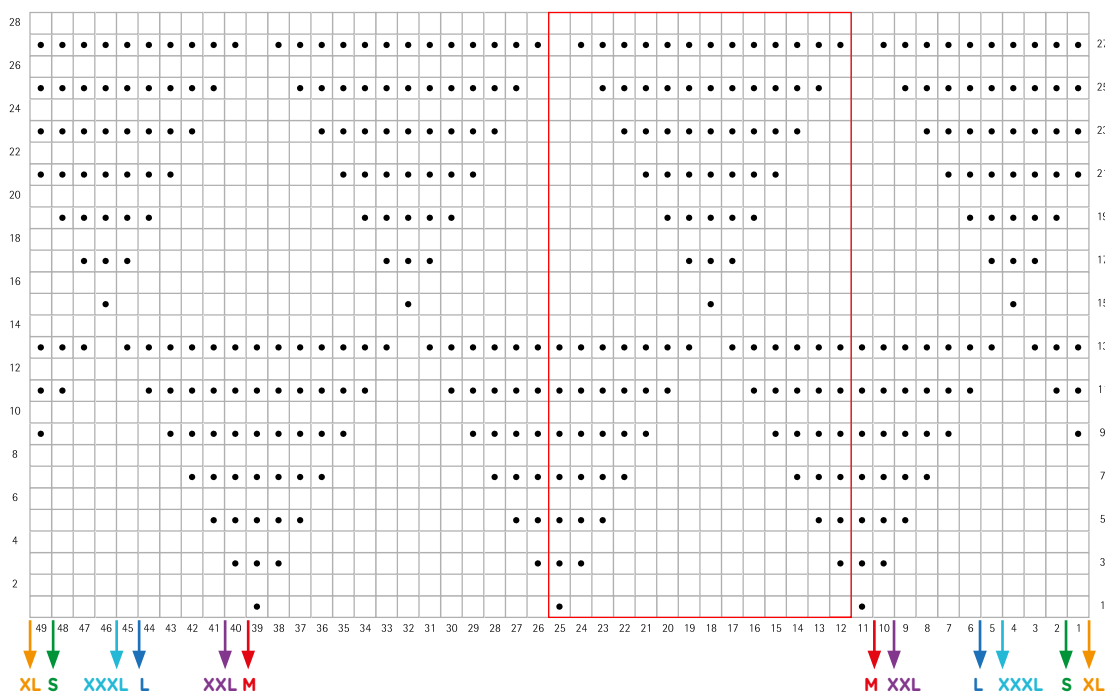
relever le fil entre la dern m et la m suiv
et tric à l'end dans le brin arrière.

ÉCHANTILLON

MOTIF TRIANGULAIRE (aig. n° 4) :

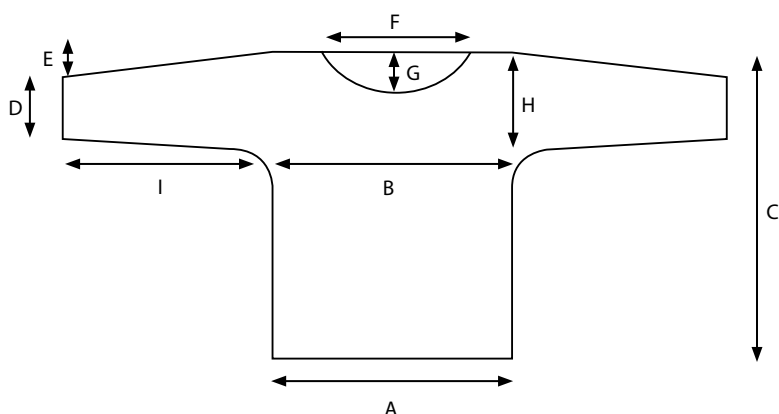
10 x 10 cm = 20 m. x 30 rgs.

DIAGRAMME MOTIF TRIANGLE



- Côté endroit :
à l'endroit
Côté envers :
à l'envers
- Côté endroit :
à l'envers
Côté envers :
à l'endroit
- motif à
répéter

PATRON



A : 54 [59,5:64:69,5:74:79,5] cm

B : 58,5 [63,5:68,5:73,5:78,5:83,5] cm

C : 58 [60:62:64:66:68] cm

(Environ - depuis l'encolure du dos)

D : 20 [21:22:23:24:25] cm

E : 8 cm

F : 21 [22:22:23:23:23] cm

G : 7 [7:8:8:8:8] cm

H : 31 [33:35:36:37:38] cm

I : 41 [41:42:43:43:43] cm

RÉALISATION

➤ DOS

Avec aig n°3,5 monter

141 [155:167:181:193:207] m et tric 6 cm en côtes 1/1, finir après un rg sur l'end.

Puis 1 rg à l'envers en dim

24 [28:30:34:36:40] m réparties sur ce rg. Il reste **117** [127:137:147:157:167] m.

Tric en motif triangulaire avec aig n°4 et cont jusqu'à une hauteur du dos de

23 [23:23:25:25:26] cm, finir après un rg sur l'env.

Manches

1^{er} rg : augm dans la 1^{ère} m, en motif jusqu'aux 2 dern m, augm dans la m suiv, en motif 1 m.

On obtient **119** [129:139:149:159:169] m.

2^{ème} rg : à l'envers.

3^{ème} rg : en motif.

4^{ème} rg : à l'envers.

Tric 12 rgs en augm 1 m de chaque côté du rg suiv et en augm 2 x 1 m tous les 4 rgs.

On obtient **125** [135:145:155:165:175] m.

Tric 14 rgs en augm 1 m de chaque côté du rg suiv et en augm 6 x 1 m tous les 2 rgs.

On obtient **139** [149:159:169:179:189] m.

Tric en motif jusqu'à fin, monter

5 [4:4:4:3:3] m. On obtient **144** [153:163:173:182:192] m.

À l'envers jusqu'à fin, monter **5** [4:4:4:3:3] m. On obtient **149** [157:167:177:185:195] m.

Monter à la fin de chaque rg :

S : 18 X 6 m

M : 22 x 5 m

L : 16 x 4 m, 10 x 5 m

XL : 22 x 4 m, 6 x 5 m

XXL : 30 x 4 m

XXXL : 8 x 3 m, 24 x 4 m

On obtient **257** [267:281:295:305:315] m.

Tric **30** [32:34:34:36:38] rgs. **

Manches et épaules

Rabattre **9** [9:9:10:10:11] m en motif, cont en motif jusqu'à fin. Il reste **248** [258:272:285:295:304] m.

Rabattre **9** [9:9:10:10:11] m, à l'envers jusqu'à fin. Il reste **239** [249:263:275:285:293] m.

Rabattre pour les manches au début de chaque rg :

S - 22 x 9 m

M - 14 x 9 m, 8 x 10 m

L - 22 x 10 m

XL - 12 x 10 m, 10 x 11 m

XXL - 2 x 10 m, 20 x 11 m

XXXL - 16 x 11 m, 6 x 12 m

Il reste **41** [43:43:45:45:45] m.

Placer les **41** [43:43:45:45:45] m rest sur un ramasse mailles.

➤ DEVANT

Tric comme indiqué pour le dos jusqu'aux ** de la partie manches.

Manches

Rabattre pour les manches au début de chaque rg :

S - 2 x 9 m

M - 2 x 9 m

Il reste **239** [249] m.

Manches et Encolure

Placer les **27** [29:29:31:31:31] m centrales sur un ramasse mailles pour séparer l'encolure, tric chaque côté séparément Rabattre pour les manches sur les côtés comme suit :

S : 1 x 9 m

M : 1 x 9 m

L : 1 x 9 m

XL : 1 x 10 m

XXL : 1 x 10 m

XXXL : 1 x 11 m

Il reste **97** [101:117:122:127:131] m.

Tric 1 rg à l'envers.

Rabattre **9** [9:10:10:10:11] m en motif sur les côtés et en même temps dim 1 m côté encolure.

Il reste **87** [91:106:111:116:119] m.

Dim 1 m côté encolure, tric à l'envers jusqu'à fin. Il reste

86 [90:105:110:115:118] m.

S et **M** - tric 2 rgs en rabattant 9 m en motif sur les côtés au début du rg suiv et EN MÊME TEMPS dim 1 m côté encolure dans chaque rg. Il reste **75** [79] m.

S, M, L, XL, XXL, XXXL : tric **6** [6:10:10:10:10] rgs en rabattant **9** [9:10:10:11:11] m en motif sur les côtés tous les 2 rgs et EN MÊME TEMPS dim 1 m côté encolure dans le rg suiv, puis tous les 2 rgs. Il reste **45** [49:50:55:55:58] m.

Manches et Épaules

Rabattre pour les manches et épaules tous les 2 rgs :

S : 5 x 9 m

M : 1 x 9 m, 4 x 10 m

L : 5 x 10 m

XL : 5 x 11 m

XXL : 5 x 11 m

XXXL : 2 x 11 m, 3 x 12 m.

Tricoter le deuxième côté des manches, l'encolure et les épaules en vis à vis.

➤ COL

Coudre la manche et l'épaule droite. Avec côté endroit vers vous et les aig n°3,5, relever et tric à l'end **18** [18:20:20:20:20] m réparties le long de l'encolure gauche, tric sur les **27** [29:29:31:31:31] m en attente pour l'encolure avant comme suit : **3** [4:4:5:5:5] m.end, 1 augm.inter.end, 5 fois (4 m.end, 1 augm.inter.end), **4** [5:5:6:6:6] m.end, relever et tric à l'end **18** [18:20:20:20:20] m réparties le long de l'encolure droite et tric sur les **41** [43:43:45:45:45] m en attente pour l'encolure arrière comme suit : **5** [3:3:4:2:2] m.end, 1 augm.inter.end, **6** [6:6:6:8:8] fois (5 [6:6:6:5:5] m.end, 1 augm.inter.end), **6** [4:4:5:3:3] m.end. On obtient **117** [121:125:129:131:131] m.

Tric 8 cm en côtes 1/1, commencer et finir le 1^{er} rg avec 1 m.env.

Rabattre en côtes.

➤ POIGNETS (X 2)

Coudre le dessus de la manche et l'épaule gauche et la couture du col. Avec côté endroit vers vous et les aig n°3,5 relever et tric à l'end **53** [55:57:59:63:65] m réparties le long du bord inférieur de la manche.

Tric 6 cm en côtes 1/1, commencer et finir le 1^{er} rg avec 1 m.env.

Rabattre en côtes.

➤ ASSEMBLAGE

Coudre les côtes, manches et poignets.

Plier le col en deux vers l'intérieur et fermer en cousant un point invisible autour de l'encolure.



DMC MERINO ESSENTIEL 4



N°7514



N°7513



N°10091



N°10200


D·M·C[®]
DOLLFUS MIEG & CIE
FONDÉE EN 1846

IMPRIMÉ EN FRANCE
15801/1
©2021

POUR PLUS D'INSPIRATIONS, DE MODÈLES GRATUITS
ET TUTORIELS, RETROUVEZ-NOUS SUR :

DMC.COM / @DMC_EMBROIDERY / #DMCTHREADS

1,00 €



3 357995 021778