

S-XXXL

TAILLES



D.M.C.®

DOLLFUS MIEG & CIE  
FONDÉE EN 1746



MODÈLE N°  
**10155**  
INTERMÉDIAIRE

**MERINO  
ESSENTIEL 4  
TWEED**

RETROUVEZ  
PLUS DE  
MODÈLES AU  
DOS

# PULL MOTIF LOSANGES



## POINTS EMPLOYÉS

### ➤ CÔTES 1/1

Côtes 1/1

**1<sup>er</sup> rg** : (1 m.end, 1 m.env) à la dern m, 1 m.end.

**2<sup>ème</sup> rg** : 1 m.env, (1 m.end, 1 m.env) jusqu'à la fin.

### ➤ JERSEY ENDROIT

**1<sup>er</sup> rg** : à l'endroit.

**2<sup>ème</sup> rg** : à l'envers.

### ➤ 1 AUGM.INTER.END

Relever le fil entre la dernière maille et la maille suivante et tricoter à l'endroit dans le brin arrière.

### ➤ INTARSIA

En travaillant différentes couleurs sur une aiguille, veillez à bien croiser le fil de la nouvelle couleur avec le fil de l'ancienne couleur afin de bien assembler les parties colorées et d'éviter des trous.

**Attention** : dans le diagramme, les cases avec le point du haut du motif diamant sont des mailles tricotées avec le col. D et, après finition, rebrodées avec le col. B en point de maille sur jersey.

## ÉCHANTILLON

**JERSEY ENDROIT** (aig. n° 4) :

10 x 10 cm = 22 m. x 28 rgs

La réalisation d'un échantillon est indispensable avant de commencer votre ouvrage.

Nous vous conseillons de lire entièrement les explications au moins 1 fois avant de commencer votre ouvrage.

### Remarque

Lorsqu'un seul chiffre est indiqué (pour une taille, un nombre de mailles ou de rangs ou de répétitions, etc.), cela signifie qu'il est valable pour toutes les tailles. Lorsqu'il y a plus de numéros, il faut considérer uniquement celui relatif à la taille choisie, en fonction de l'ordre : 1<sup>ère</sup> taille [2<sup>ème</sup> taille : 3<sup>ème</sup> taille].

Pour éviter les erreurs dans l'exécution, avant de commencer le travail, il est conseillé de surligner ou de souligner les numéros relatifs à la taille choisie.

Si 0 (zéro) est indiqué pour une ou plusieurs tailles, aucun point, aiguille ou répétition ne doit être travaillé.

## TAILLE

S [M:L:XL:XXL:XXXL]

Tour de poitrine

81/86 [91/97:102/107:112/117:

122/127:132/137] cm

## MATÉRIEL


• DMC Merino Essentiel 4 Tweed  
Réf. 8150 (pelotes de 50g)

Col. A - 913 : 3 [3:4:4:4:5] pelotes

Col. B - 903 : 1 [1:1:1:1:1] pelote

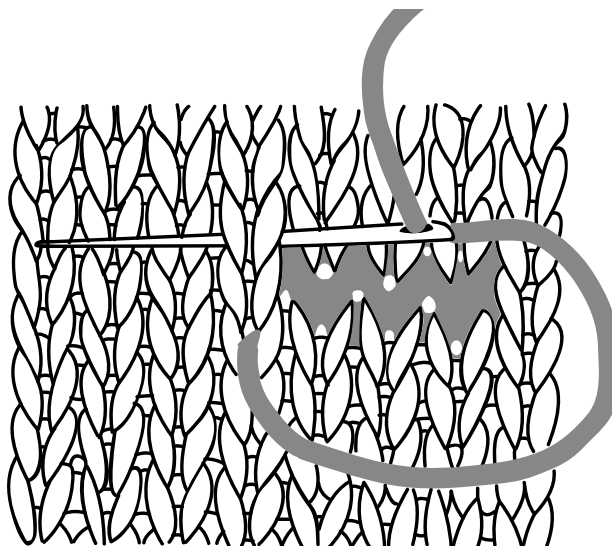
Col. C - 907 : 1 [1:1:1:1:1] pelote

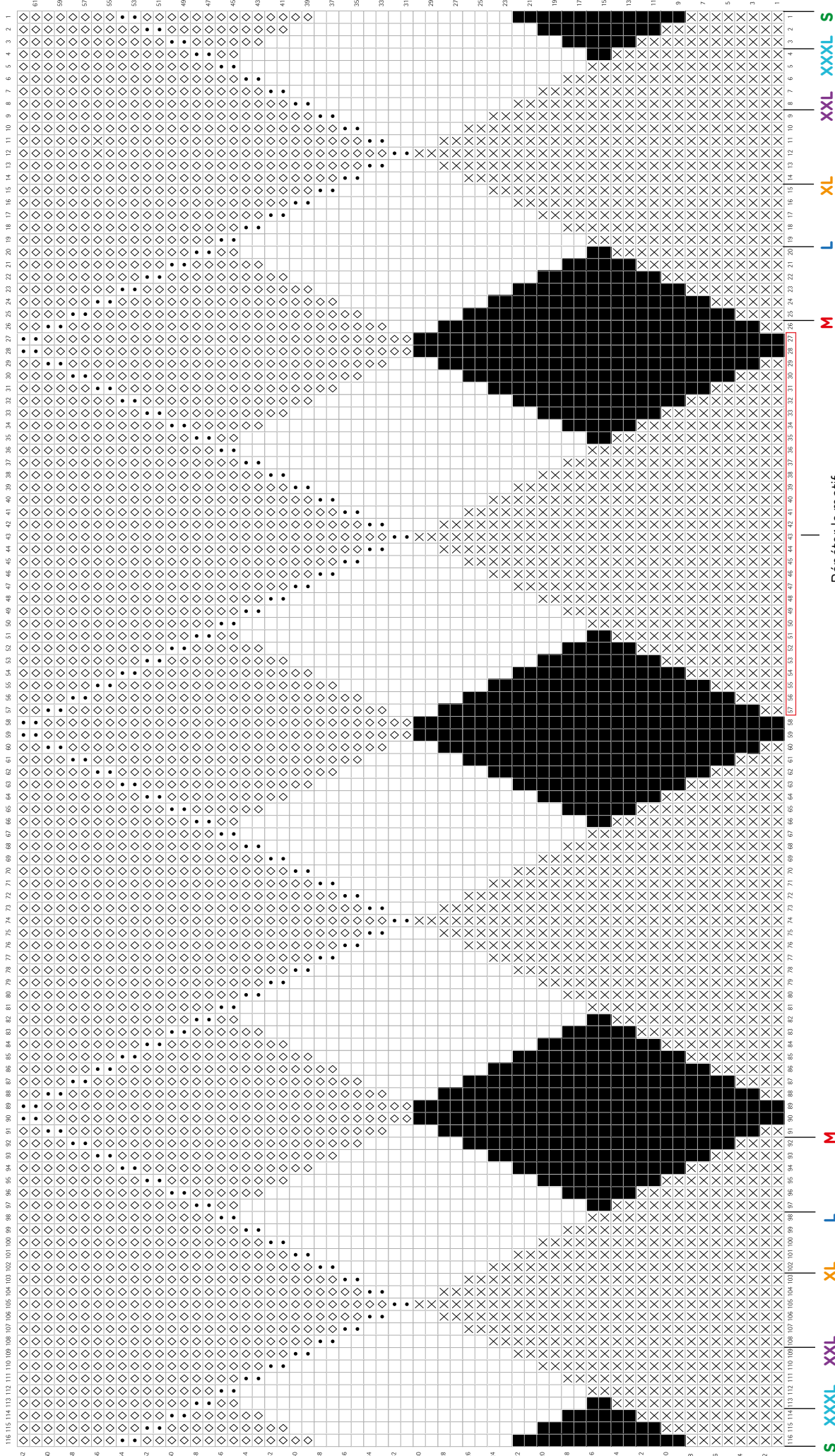
Col. D - 912 : 5 [5:6:6:7:7] pelotes

•  n°4 Réf : U1754/4 (jers.end),  
n°3,5 Réf : U1754/35 (côtes 1/1)

• Ramasse mailles

## POINT DE MAILLE





Répéter le motif

- Côté endroit : à l'endroit
- Côté envers : à l'envers
- point de maille
- Col. D
- Col. C
- Col. B
- Col. A

## DIAGRAMME

## RÉALISATION

### ➤ DOS

Monter avec aig n°3,5 et col. D, **137** [**153:165:179:191:205**] m et tricoter 5 cm en côtes 1/1, finir après un rg sur l'end.

Tricoter 1 rg à l'env en dim **21** [**25:25:29:29:33**] m réparties sur ce rg. Il reste **116** [**128:140:150:162:172**] m.

Continuer en jers.end avec aig n°4 jusqu'à une hauteur du dos de **56** [**58:60:62:64:66**] cm, finir après un rg sur l'env.

### Épaules

Rabattre pour les épaules de chaque côté tous les 2 rgs :

**S** : 3 x 6 m, 3 x 7 m

**M** : 4 x 7 m, 2 x 8 m

**L** : 4 x 8 m, 2 x 9 m

**XL** : 6 x 9 m

**XXL** : 6 x 10 m

**XXXL** : 1 x 10 m, 5 x 11 m

Placer les **38** [**40:40:42:42:42**] m rest sur un ramasse mailles.

### ➤ DEVANT

Monter avec aig n°3,5 et col. A, **137** [**153:165:179:191:205**] m et tricoter 5 cm en côtes 1/1, finir après un rg sur l'end.

Tricoter 1 rg à l'env en dim **21** [**25:25:29:29:33**] m réparties sur ce rg. Il reste **116** [**128:140:150:162:172**] m.

Continuer en jers.end avec aig n°4 jusqu'à une hauteur du devant de **22** [**24:26:28:30:32**] cm, finir après un rg sur l'env.

Tricoter du 1<sup>er</sup> au 62<sup>ème</sup> rg comme indiqué dans le diagramme motif diamant, en tricotant la taille requise et indiquée, en lisant le diagramme de droite vers la gauche pour les rgs impairs et de gauche vers la droite pour les rgs pairs.

Continuer avec le col. D uniquement jusqu'à une hauteur du devant de **51** [**53:54:56:58:60**] cm, finir après un rg sur l'env.

### Encolure

Placer les **22** [**24:24:26:26:26**] m centrales sur un ramasse mailles pour la séparation de l'encolure, en tricotant chaque côté séparément.

Diminuer 1 m côté encolure comme suit :

**S** : 5 x 1 m chaque rg, 3 x 1 m tous les 2 rgs.

**M** : 5 x 1 m chaque rg, 3 x 1 m tous les 2 rgs.

**L** : 3 x 1 m chaque rg, 5 x 1 m tous les 2 rgs.

**XL** : 3 x 1 m chaque rg, 5 x 1 m tous les 2 rgs.

**XXL** : 3 x 1 m chaque rg, 5 x 1 m tous les 2 rgs.

**XXXL** : 3 x 1 m chaque rg, 5 x 1 m tous les 2 rgs.

Il reste **39** [**44:50:54:60:65**] m.

Continuer jusqu'à une hauteur du dos de **56** [**58:60:62:64:66**] cm, finir après un rg sur l'env.

### Épaule

Rabattre côté épaule tous les 2 rgs :

**S** : 3 x 6 m, 3 x 7 m

**M** : 4 x 7 m, 2 x 8 m

**L** : 4 x 8 m, 2 x 9 m

**XL** : 6 x 9 m

**XXL** : 6 x 10 m

**XXXL** : 1 x 10 m, 5 x 11 m

Compléter le deuxième côté de l'encolure en vis à vis.

### ➤ MANCHES

Monter avec aig n°3,5 et col. A, **53** [**55:57:59:63:65**] m et tricoter 5 cm en côtes 1/1, finir après un rg sur l'end.

Tric 1 rg à l'env en dim **9** [**9:9:9:11:9**] m réparties sur ce rg. Il reste **44** [**46:48:50:52:56**] m.

Continuer avec aig n°4 en jers.end et augm 1 m de chaque côté du 7<sup>ème</sup> rg. On obtient **46** [**48:50:52:54:58**] m.

Augm de chaque côté :

**S** : 3 x 1 m tous les 6 rgs, 3 x 1 m tous les 8 rgs.

**M** : 8 x 1 m tous les 6 rgs.

**L** : 4 x 1 m tous les 4 rgs, 6 x 1 m tous les 6 rgs.

**XL** : 5 x 1 m tous les 4 rgs, 5 x 1 m tous les 6 rgs.

**XXL** : 8 x 1 m tous les 4 rgs, 3 x 1 m tous les 6 rgs.

**XXXL** : 11 x 1 m tous les 4 rgs, 2 x 1 m tous les 6 rgs.

On obtient **58** [**64:70:72:76:84**] m.

Tricoter encore **7** [**3:1:5:5:1**] rgs.

Tricoter du 1<sup>er</sup> au 57<sup>ème</sup> [**55<sup>ème</sup>:53<sup>ème</sup>:55<sup>ème</sup>:55<sup>ème</sup>:53<sup>ème</sup>**] rg comme indiqué dans le diagramme motif diamant, en commençant à la 30<sup>ème</sup> [**27<sup>ème</sup>:24<sup>ème</sup>:23<sup>ème</sup>:21<sup>ème</sup>:17<sup>ème</sup>**] m, en lisant le diagramme de droite vers la gauche pour les rgs impairs et de gauche vers la droite pour les rgs pairs, avec des augm de 1 m de chaque côté du 1<sup>er</sup> [**3<sup>ème</sup>:5<sup>ème</sup>:1<sup>er</sup>:1<sup>er</sup>:5<sup>ème</sup>**] rg.

On obtient **60** [**66:72:74:78:86**] m.

Augm de chaque côté :

**S** : 7 x 1 m tous les 8 rgs.

**M** : 2 x 1 m tous les 6 rgs, 5 x 1 m tous les 8 rgs.

**L** : 8 x 1 m tous les 6 rgs.

**XL** : 9 x 1 m tous les 6 rgs.

**XXL** : 9 x 1 m tous les 6 rgs.

**XXXL** : 8 x 1 tous les 6 rgs.

On obtient **74** [**80:88:92:96:102**] m.

Continuer avec col. D uniquement jusqu'à une hauteur de manche de **46** [**46:47:48:48:48**] cm, finir après un rg sur l'env.

### Tête de manche

Rabattre de chaque côté tous les 2 rgs :

**S** : 4 x 5 m, 2 x 6 m

**M** : 1 x 5 m, 5 x 6 m

**L** : 4 x 6 m, 2 x 7 m

**XL** : 2 x 6 m, 4 x 7 m

**XXL** : 1 x 6 m, 5 x 7 m

**XXXL** : 4 x 7 m, 2 x 8 m.

Rabattre les **10** [**10:12:12:14:14**] m rest.

### ➤ COL

Coudre l'épaule droite. Avec le côté end vers vous, avec les aig n°3,5 et col. D, relever et tricoter à l'end **23** [**23:25:25:25:25**] m réparties le long de l'encolure gauche, tricoter les **22** [**24:24:26:26:26**] m en attente sur un ramasse mailles de

l'encolure du devant comme suit : 3 [4:4:5:5] m.end,1 augm.  
inter.end, 4 fois (4 m.end, 1 augm.inter.end), 3 [4:4:5:5]  
m.end, relever et tricoter à l'end 23 [23:25:25:25:25] m  
réparties le long de l'encolure droite et tricoter les  
38 [40:40:42:42:42] m en attente de l'encolure du dos comme  
suit : 4 [5:5:3:3:3] m.end ,1 augm.inter.end, 5 [5:5:7:7:7] fois  
(6 [6:6:5:5:5] m.end, 1 augm.inter.end), 4 [5:5:4:4:4] m.end.  
On obtient 117 [121:125:131:131:131] m.

Tricoter 4 cm en côtes 1/1, commencer et finir le 1<sup>er</sup> rg avec  
1 m.env.

Rabattre en côtes.

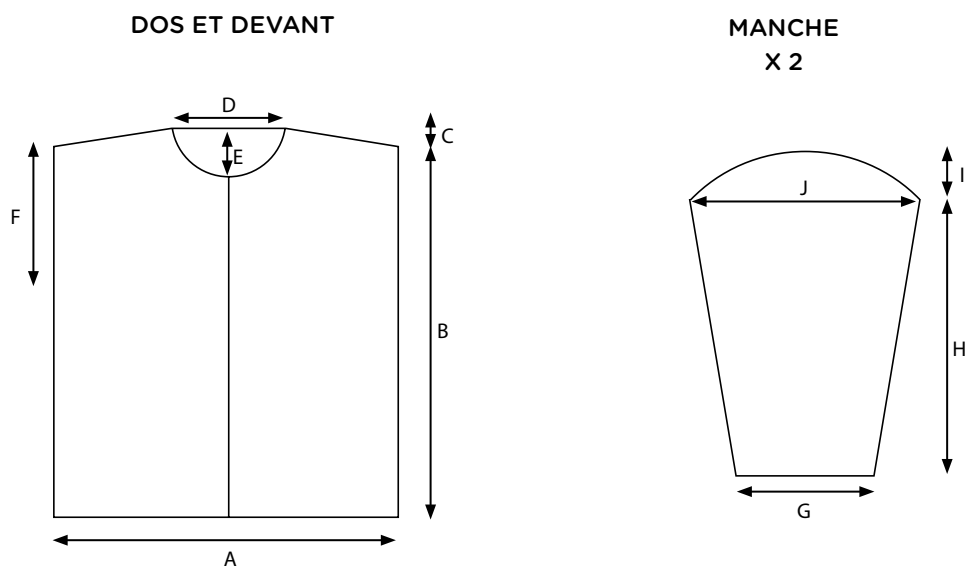
## ➤ ASSEMBLAGE

Coudre l'épaule gauche et la couture du col.

Coudre les manches en position sur environ 20  
[22:24:25:26:27] cm, depuis l'épaule.

Coudre les côtés et les dessous des manches.

## PATRON



- A: 52,5 [58:63,5:68:73,5:78] cm
- B: 60 [62:64:66:68:70] cm (mesuré depuis encolure dos)
- C: 4 [4:4:4:4:4] cm
- D: 17 [18:18:19:19:19] cm
- E: 9 [9:10:10:10:10] cm
- F: 20 [22:24:25:26:27] cm
- G: 20 [21:22:23:24:25] cm
- H: 46 [46:47:48:48:48] cm
- I: 4 cm
- J: 34 [36:40:42:44:46] cm





MERINO  
ESSENTIEL 4  
TWEED



N°10152



N°10153



IMPRIMÉ EN FRANCE  
15781/1  
©2021

POUR PLUS D'INSPIRATIONS, DE MODÈLES GRATUITS  
ET TUTORIELS, RETROUVEZ-NOUS SUR :

DMC.COM / @DMC\_EMBROIDERY / #DMCTHREADS

1,00 €



3 357995 020917