




100% BABY COTTON 4 PROJETS






D·M·C
100%
BABY COTTON
BABY KNITTING



TAILLE	2 ans	4 ans	6 ans	8 ans	10 ans	
Tour de poitrine	56	61	66	71	76	cm
Largeur totale (approximative)	64	68	72	76	80	cm
Hauteur totale (mesurée encolure milieu dos)	38	40	42	45	48	cm
Fil*: Baby Cotton DMC réf. 382						
Couleur : 769 	3	4	4	5	6	50 g

* La quantité de fil est calculée sur une moyenne en travaillant le fil indiqué et un échantillon identique.

Matériel

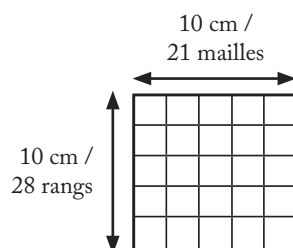
Ramasse mailles
 Marqueurs de mailles
 Aiguille à laine, réf. 6135/5

**AIGUILLES À TRICOTER**

3,5 mm 4 mm
 Bambou U1754/35 Bambou U1754/4
 Rose Gold U1952/35 Rose Gold U1952/4

ÉCHANTILLON

Jersey endroit, aiguilles n° 4



Contrôlez votre échantillon : si moins de mailles, prendre des aiguilles plus fines, si plus, prendre des aiguilles plus grosses.

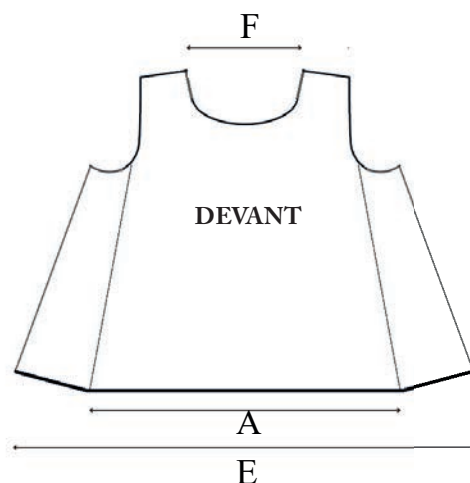
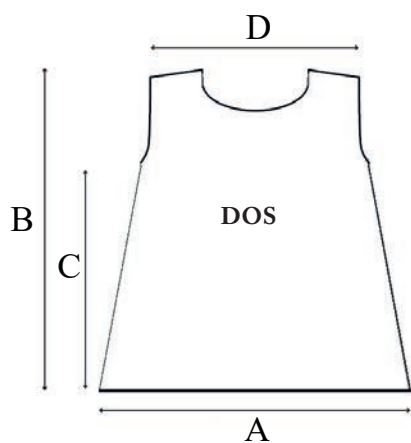
IL EST IMPORTANT DE TRICOTER UN ÉCHANTILLON IDENTIQUE POUR UN RÉSULTAT OPTIMAL.



DOS



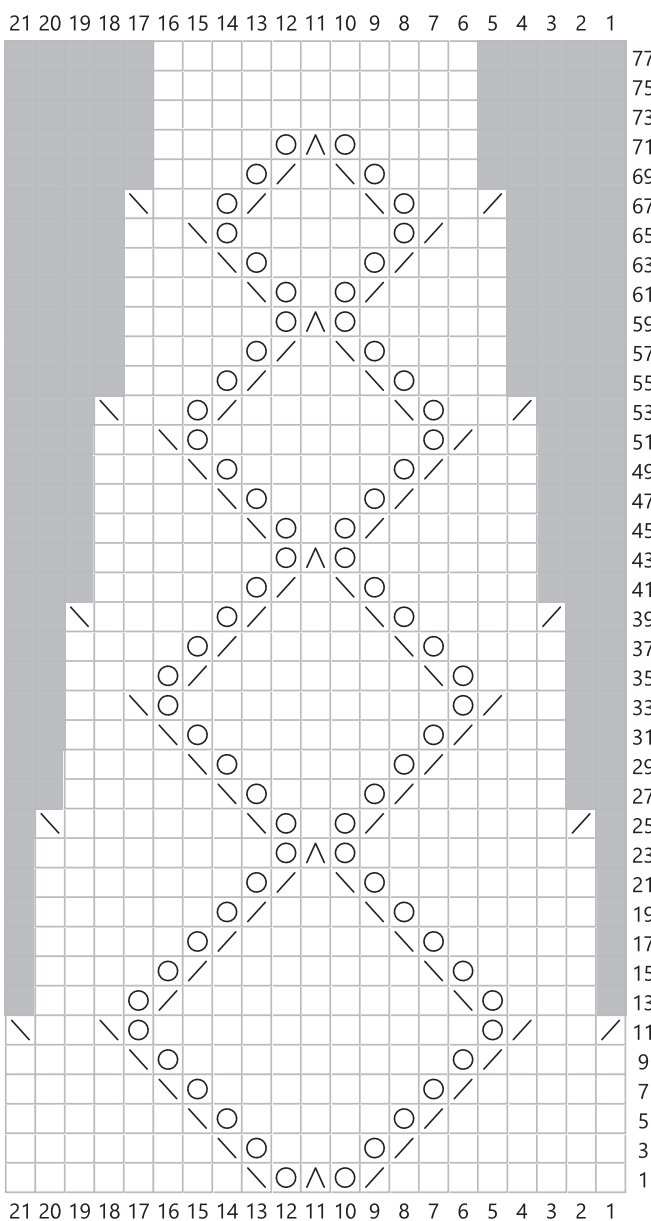
DIMENSIONS DES PIÈCES



- A 31 [33:35:37:39] cm
- B 38 [40:42:45:38] cm
- C 25 [25:26:29:31] cm
- D 23 [25:26,5:28,5:30] cm
- E 52 [54:56:58:60] cm
- F 15 [16:17:18:19] cm

LÉGENDE

- m. end.
- 2 m. end ens.
- jeté
- surjet simple
- surjet double
- pas de m.



Tricoter tous les rgs pairs (côté env) à l'envers.

POINTS UTILISÉS

Point Mousse

1^{er} rg et suiv : à l'endroit.

Jersey endroit (jers.end)

1^{er} rg : à l'endroit.

2^{ème} rg : à l'envers.

Rép ces 2 rgs

Point losanges

Suivre le diagramme.

ABRÉVIATIONS

0 : pas de mailles, fois ou rangs

cm : centimètres

g : grammes

rg (s) : rang (s)

m : mailles (s)

m.end : maille endroit

m.env : maille envers

augm : augmentation (augmenter)

dim : diminution (diminuer)

côté end : côté endroit

côté env : côté envers

dern : dernier(e)

ens : ensemble

j : jeté

PM : placer marqueur

cont : continuer

rép : répéter

rest : restant (s.es)

surj.s : surjet simple (1 maille glissée à l'endroit, 1 maille endroit, passer la maille glissée par-dessus la maille tricotée.

surj.dbl : surjet double (glisser 1 maille à l'endroit, tric 2 mailles endroit ensemble, passer la maille glissée par-dessus les mailles tricotées ensemble).

suiv : suivant(s.es)

tric : tricoter

Note concernant les tailles

Les instructions réfèrent à la première taille (2 ans). Les nombres entre crochets concernent les tailles supérieures [4 ans: 6 ans: 8 ans: 10 ans].

Quand il n'y a qu'un seul nombre, il compte pour toutes les tailles.

Marquez la taille choisie.

DOS

Avec aig n°3,5 monter 66 [70:74:78:82] m et tric 4 rgs en pt mousse.

Cont avec les aig n°4 et tric en jers.end comme suit :

5^{ème} rg (côté end) : 2 m.env, PM, 62 [66:70:72:76] m.end, PM, 2 m.env.

Rg suiv (côté env) : à l'env.

Tric 0 [0:0:4:6] rgs (donc uniquement pour les tailles 8 et 10 ans) en gardant le marqueur à 2 m du bord, puis cont pour toutes les tailles.

Tric 72 [72:74:78:80] rgs comme suit :

11^{ème} rg (côté end) : dim 1 m à chaque marqueur dans la partie du jers.end (les dim

sont à 2 m du bord de chaque côté). Rép 4 fois tous les 14 rgs ces dim de 1 m de chaque côté (tric 13 rgs sans dim suivi de 1 rg avec dim). Il reste 56 [60:64:68:72] m.

Emmanchures

Après 2 rgs sans dim, tric toutes les mailles en jers.end et enlever les marqueurs.

Tric 8 rgs en diminuant tous les 2 rgs de chaque côté 4 fois x 1 m.

Il reste 48 [52:56:60:64] m

À une hauteur totale de 33 [35:37:40:43] cm séparer le travail en 2.

Encolure

Rg suiv (côté end) : 16 [17:18:19:20] m.end, laisser les 32 [35:38:41:44] m suiv en attente sur un ramasse maille et tourner. Tric 1 rg à l'env sur les 16 [17:18:19:20] m.

Tric 6 rgs en dim 1 m côté encolure tous les rgs. Il reste 10 [11:12:13:14] m.

À une hauteur totale de 38 [40:42:45:48] cm rabattre toutes les m.

Reprendre les 32 [35:38:41:44] m en attente et tric la seconde partie.

Rg suiv (côté end) : rabattre

16 [18:20:22:24] m, tric 16 [17:18:19:20] m.end.

Tric 1 rg à l'env et puis cont en motif.

Tric 6 rgs en dim 1 m côté encolure tous les rgs. Il reste 10 [11:12:13:14] m.

À 38 [40:42:45:48] cm de hauteur totale rabattre toutes les m.

DEVANT

Avec aig n°3,5 monter 110 [114:118:122:126] m et tric 4 rgs en pt mousse.

Cont avec les aig n°4 et tric 0 [0:0:4:6] rgs en jers.end avec au début et à la fin de chaque rg 2 m.env.

Puis tric 72 [72:74:78:80] rgs comme suit :

1^{er} rg (côté end) : 1 m.env, PM, 21 m en suiv le schéma du point de losanges, PM, 2 m.env, PM, 62 [66:70:74:76] m.end, PM, 2 m.env., PM, 21 m en suiv le schéma du point de losanges, PM, 1 m.env.

2^{ème} rg et tous les rgs pairs (côté env) : à l'envers.

Au 11^{ème} rg, dim 1 m à chaque marqueur dans la partie losanges (diagr) et dans la partie en jers.end (au total il y aura 6 dim par chaque rg de dim). Rép les dim 4 fois toutes les 14 rgs (tric 13 rgs sans dim suivi de 1 rg avec dim). Il reste 80 [84:88:92:96] m.

Emmanchures

Après ces 72 [72:74:78:80] rgs, rabattre 12 m au début des 2 rgs suiv et ensuite tric toutes les m en jers.end. Il reste 56 [60:64:68:72] m

Tric 8 rg en diminuant de chaque côté tous les 2 rgs 4 fois x 1 m.

Il reste 48 [52:56:60:64] m.

À une hauteur totale de 30 [32:34:37:40] cm séparer le travail en 2.

Encolure

Rg suiv (côté end) : 16 [17:18:19:20] m.end, laisser les 32 [35:38:41:44] m suiv en attente sur un ramasse maille et tourner.

Il reste 16 [17:18:19:20] m et tric 1 rg à l'env.

Tric 8 rgs en dim 1 m côté encolure tous les rgs. Il reste 8 [9:10:11:12] m.

À la même hauteur que le dos, rabattre toutes les m.

Reprendre les 32 [35:38:41:44] m en attente et tric la seconde partie.

Rg suiv (côté end) : rabattre

16 [18:20:22:24] m, tricoter

16 [17:18:19:20] m.end.

Tric 1 rg à l'env et puis tric 8 rgs en dim 1 m côté encolure tous les rgs.

Il reste 8 [9:10:11:12] m

Rabattre toutes les m à la même hauteur que le dos.

FINITIONS

Coudre l'épaule droite.

Col

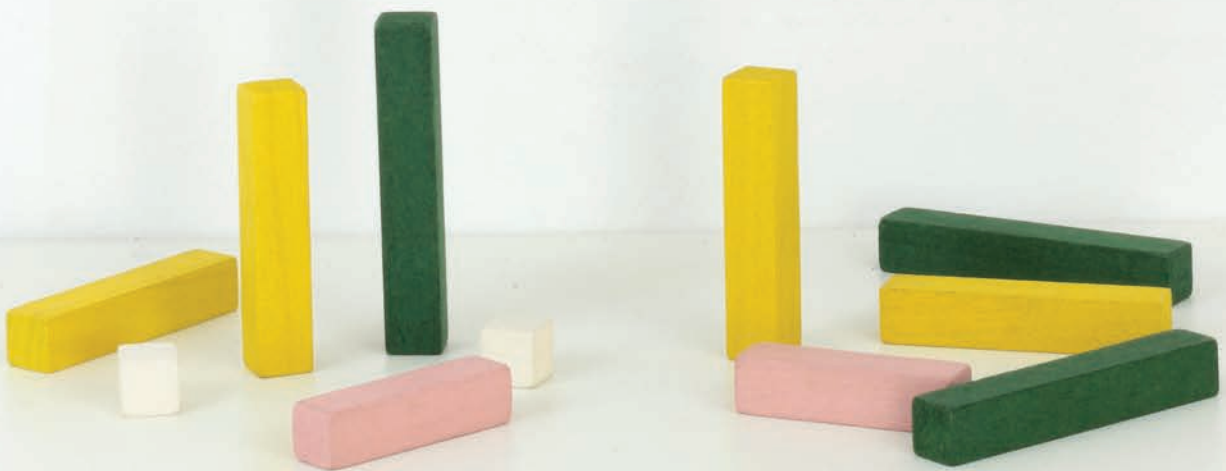
Avec le côté end vers vous et aig n°3,5 relever 105 [110:115:120:120] m autour de l'encolure. Tric 7 rgs en pt mousse, puis rabattre toutes les m.

Coudre l'épaule gauche et le col.

Bord d'emmanchures

Avec le côté end vers vous et avec aig n°3,5 relever 80 [84:88:92:92] m autour de chaque emmanchure et tric 7 rg en pt mousse, puis rab toutes les m.

Coudre les côtés. Épingler l'ouvrage sur une surface plane selon les dimensions indiquées. Humidifier et sécher à l'air libre.





IMPRIMÉ EN FRANCE

DMC.COM / @DMC_EMBROIDERY / #DMCTHREADS

4,50€

REF. 15867/1



3 357995 040243