

Instructions

FUNNY UNI

Housses de coussin au crochet

Niveau de difficulté :



Aiguille :



n° 5 à 6

Qualité :

Funny uni (Gründl)
100 % polyester
100 g / 120 m

Coussin 1 :



5 x

Coussin 2 :



5 x

Dimensions : 50 cm x 50 cm

Quantité nécessaire :

Coussin 1 : environ 500 g
col. 07 (gris)

Coussin 2 : environ 500 g
col. 05 (crème)

Points :

Coussin 1 (point en damier avec brides en relief) :
Suivre la grille 1. Nombre de m. en l'air divisible par 2 + 1 + 2 m. en l'air pour tourner. Les chiffres à droite indiquent les rgs sur l'end., ceux à gauche les rgs sur l'env. Croch. 1x les rgs 1 à 3 puis rép. les rgs 2 et 3.

Coussin 2 (point de vannerie avec doubles-brides croisées) :

Suivre la grille 2. Nombre de m. en l'air divisible par 6 + 2 + 2 m. en l'air pour tourner. Les chiffres à droite indiquent les rgs sur l'end. (rgs impairs), ceux à gauche les rgs sur l'env. (rgs pairs). Croch. 1x les rgs 1 à 3 puis rép. les rgs 2 et 3. Aux rgs endroit, piquer dans les m. sautées par l'avant, aux rgs env. piquer dans les m. sautées par l'arrière.

Échantillons :

Coussin 1 (point de damier) :

10 m. x 7 rgs = 10 cm x 10 cm

Coussin 2 (point de vannerie) :

12,5 m. x 4,5 rgs = 10 cm x 10 cm

Instructions :

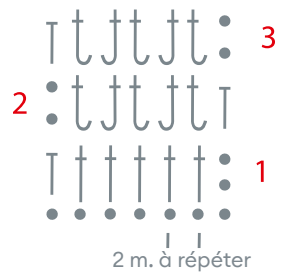
Coussin 1 : sur une chaînette de 47 m. en l'air plus 2 m. en l'air pour tourner, croch. en pt de damier en suivant la grille 1. À 98 cm de haut. tot. (= 69 rgs), arrêter. Plier la housse en deux pour obtenir un carré de 50 cm x 50 cm et fermer les coutures latérales. On pourra fermer la dernière couture ou y apposer une fermeture éclair.

Coussin 2 : sur une chaînette de 62 m. en l'air plus 2 m. en l'air pour tourner, croch. en pt de vannerie en suivant la grille 2. À 98 cm de haut. tot. (= 44 rgs), arrêter. Plier la housse en deux pour obtenir un carré de 50 cm x 50 cm et fermer les coutures latérales, en incluant dans la couture les trous des côtés résultant du point et pour cela, prendre dans la couture non seulement les m. en l'air pour tourner ou les brides mais également la m. adjacente (= la DB croisée). On pourra fermer la dernière couture ou y apposer une fermeture éclair.

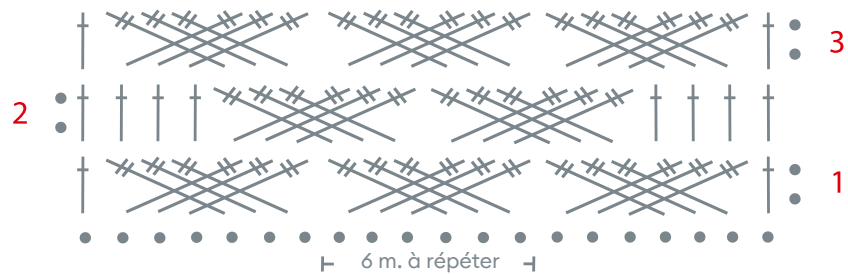
Abréviations :

B = bride(s)
col. = coloris
croch. = crocheter
dB = demi-brides(s)
DB = double bride(s)
end. = endroit
env. = envers
haut. tot. = hauteur totale
m. = maille(s)
m. en l'air = maille(s) en l'air
pt = point
rg(s) = rang(s)
rép. = répéter

Grille 1 (pt de damier) :



Grille 2 (pt de vannerie) :



● = 1 m. en l'air

T = 1 dB

t = 1 B

J = 1 DB

t = 1 B en relief avant (= piquer par l'avant et vers l'arrière autour du pied de la B du rg précédent)

J = 1 B en relief arrière (= piquer par derrière et vers l'avant autour du pied de la B du rg précédent)